



电梯专用 EMC 模块



1. 产品描述

ND-4N 系列电梯专用 EMC 模块是一款集成电抗器和滤波器的关键组件，专为电梯运行中的电磁兼容问题设计。模块通过电抗器减少谐波电流，优化电能质量，同时利用滤波器高效抑制电磁干扰（EMI），降低设备的电磁发射，确保信号稳定和系统可靠运行。

该模块符合 EN12015, GBT24807 /24808 标准，能够有效提升电梯控制系统的稳定性和抗干扰能力，适用于各种类型的电梯系统。

2. 应用场景

- 适用于各种类型的电梯系统
- 住宅
- 商业
- 工业应用

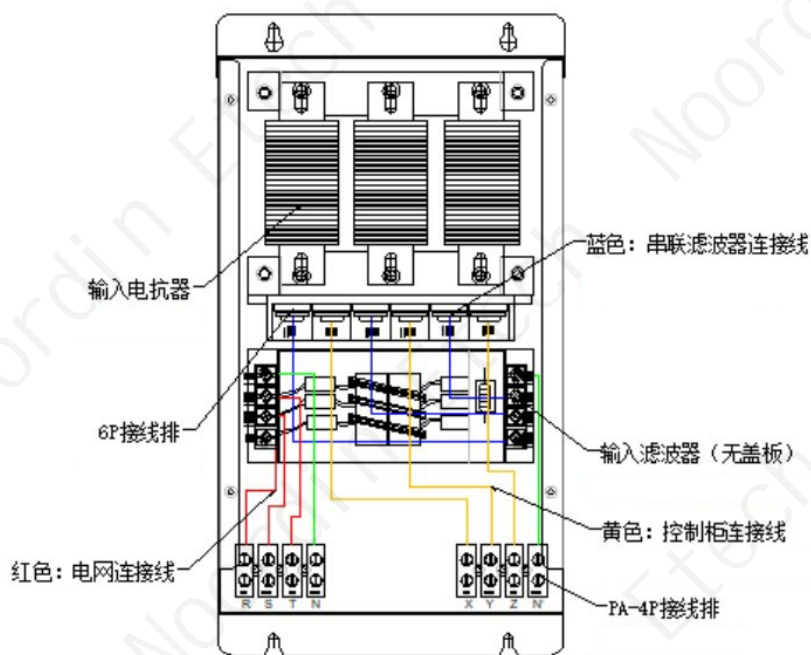
3. 特性

- 专为电梯控制系统设计，兼容 AS380S 和 AS380D 系列一体机电控系统
- 覆盖功率范围：适用于 400V 电压等级，功率从 3.7KW 至 55KW
- 集成三相四线滤波器与电流谐波电抗器，优化系统性能

- 满足 EN12015 及 GBT24807/24808 标准的电流谐波和传导测试要求
- 采用 IP21 防护等级，超薄设计，适合井道安装，节省空间

4. 技术参数

EMC 模块型号 ND-4N-	013E	018E	027E	034E	041E	048E	080E	128E
适配变频器功率 (kW)	5.5kW	7.5kW	11kW	15kW	18.5kW	22kW	30/37kW	45/55kW
适配变频器输出电流	13	18	27	34	41	48	65/80	97/128
额定电感 Mh	6.3	4.55	3.3	2.3	1.70	1.65	0.55	0.55
工作制 ED	50%						60%	
零线 (N) 电流能力 A	<=16A							
适配电网电压 V	380/400/415/440							
适配三相电流平衡度	<3%							
输入电网频率	50Hz							



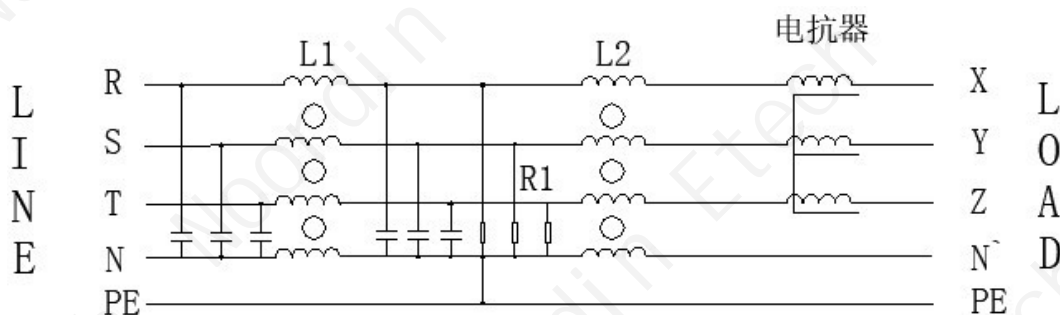
• 产品端口定义

	端子符合	端子名称及功能说明	端子类型
	R/S/T	连接电网端，交流电源火线	
	N	连接电网端，电源 N 线	
	X/Y/Z	连接控制柜端，交流电源火线	
	N'	连接控制柜端，电源 N 线	
	PE	接地端子，连接电源地线和控制柜地线	

• 使用环境

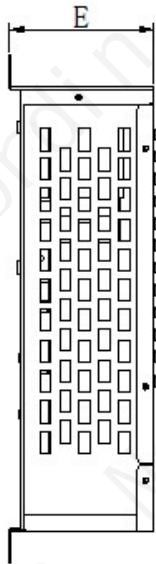
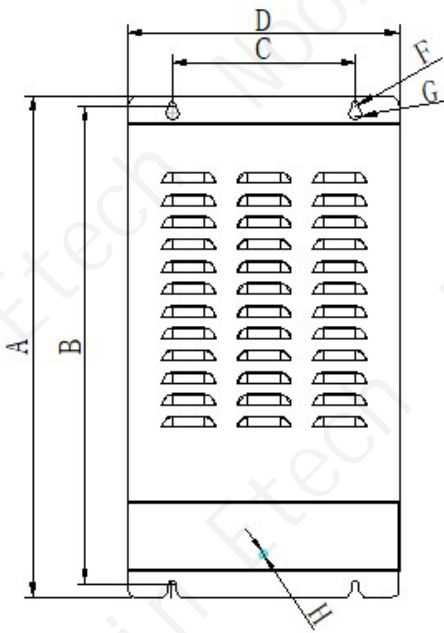
工作温度范围	-10℃~40℃ 不降额，40~55° 降额，每升高 1° ，降额 2%
存储条件	-40℃~70℃
相对湿度	<95%，无凝露
工作海拔	1000m 以下不降额。1000~3000m 之间，每升高 100m，电流降额 1%
防护等级	IP21
冷却方式	自然散热

5. 电路图



6. 外形尺寸图

EMC 模块型号	A (mm)	B (mm)	C (mm)	D (mm)	E (mm)	F	G	H	重量 (KG)
ND-4N-	±2	±2	±1	±2	±2	F	G	H	
013E	450	430	165	245	130	R3.5	R6	M5	14.5
018E									14.5
027E									12.3
034E									14
041E	450	430	165	245	140	R3.5	R6	M5	15.5
048E									15.5
080E									15.9
128E	560	540	225	325	170	R3.5	R6	M5	29.0



联系我们

江苏省常州市新北区薛家镇顺园路 11 号 3 幢楼二楼

+86 0519 86815058

bjw@noordin.cn

